

od 6,1 do 35,7 kW

MCR3 24/28MI, 30/35MI

Nacienny, gazowy kocioł kondensacyjny



- **Naścienny, gazowy kocioł kondensacyjny trzeciej generacji 2-funkcyjny**
- Kompletnie wyposażony - gotowy do montażu
- **Atrakcyjna cena**
- Wymiennik ciepła najnowszej konstrukcji odlany jako monoblok ze stopu Al-Si wolny od naprężeń termicznych i mechanicznych, **wyjątkowo odporny na osadzanie się kamienia kotłowego**
- **Moduł hydrauliczny z wymiennikiem płytowym c.w.u. ze stali nierdzewnej o podwyższonej wydajności potwierdzonej certyfikatem *** (wg EN 13 203)**
- Naczynie wzbiorcze 8 l.
- Palnik gazowy powierzchniowy ze stali nierdzewnej, modulujący w zakresie 25-100%
- Przystosowany do pracy ze wszystkimi rodzajami gazów ziemnych a po regulacji do pracy z gazem płynnym
- **Roczna sprawność eksploatacyjna do 109%**
- Możliwość podłączenia do komina (homologacja B_{23p}) lub systemu rozdzielczego spaliny/powietrze (homologacja C₅₃) lub systemu LAS (homologacja C_{43'} 83')
- Wentylator wyposażony w tłumik zasysania powietrza
- Zapłon elektroniczny z jonizacyjną kontrolą płomienia
- Prosta i funkcjonalna konsola sterownicza do montażu pod kotłem lub na ścianie w pobliżu kotła
- Opcjonalnie dostarczana tylna rama montażowa z kompletem zaworów
- **Bogata oferta regulatorów dla dowolnej konfiguracji**
- Jednostka dostawy: 1 pakiet

Wymiary (mm i cale)

Podłączenie powrotu c.o.: G 3/4"

Podłączenie zasilania c.o.: G 3/4"

GAZ Podłączenie gazu: G 1/2"

Podłączenie przewodu powietrza: Ø 100 mm*

Odprowadzenie spalin: Ø 60 mm

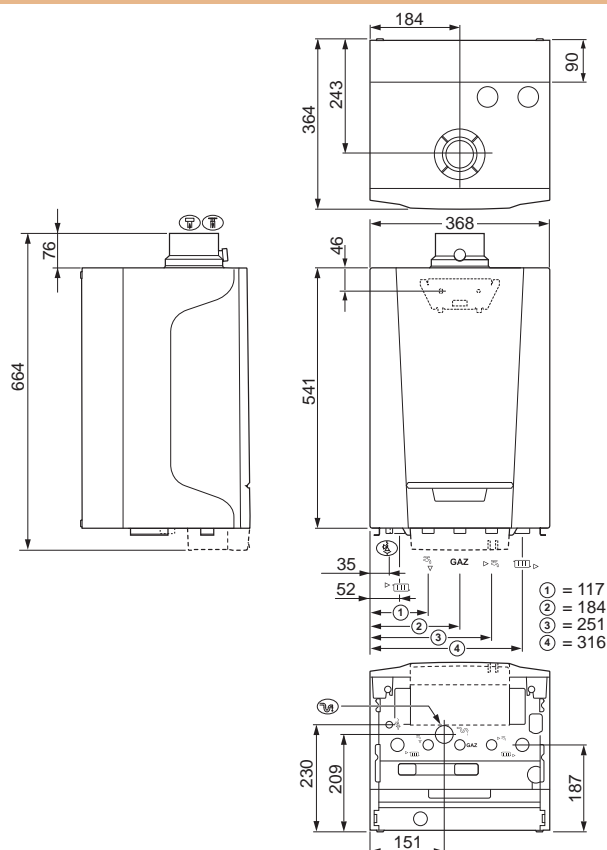
Wlot wody zimnej: G 1/2"

Wyptyw c.w.u.: G 1/2"

Odprowadzenie kondensatu: Ø 25 mm

Zaworu bezpieczeństwa: Ø 15 mm

*Podłączenie koncentryczne



Dane techniczne

Kondensacja

Min. temperatura zasilania: 15°C
Min. temperatura powrotu: brak

Max. temperatura robocza: 90°C
Max. ciśnienie robocze: 3 bar
Termostat zabezpieczający: 110°C

Zasilanie elektr.: 230 V/50 Hz
Stopień ochrony: IPX4D
Kat. urządzenia gazowego: II_{2ELwL3P}

Klasa NOx: 5
Homologacja: B_{23P} C₁₃ C_{33x} C₅₃
C₄₃ C₈₃

Model	MCR3	24/28MI	30/35MI
Znamionowa moc cieplna przy 40/30°C Pn (tryb c.o.)	kW	6,1-24,8	8,5-31,0
Znamionowa moc przy 80/60°C (tryb c.w.u.)	kW	27,4	34,3
Sprawność w % PCI	%	97,8	98,4
przy obciąż. ...% Pn	%	103,3	103,3
i śr. temp. wody ...°C	%	109,2	109,8
Znamionowy przepływ wody przy Pn, Δt = 20 K	m³/h	1,03	1,29
Znamionowa moc cieplna przy 80/60°C min/max	kW	5,5/23,4	7,7/29,2
Dostępna wysokość manometryczna, obieg c.o.	mbar	122	317
Pojemność wodna	l	1,6	1,7
Nat. przepł. gazu przy Pn	m³/h	2,98/3,47	3,68/4,28
(15°C, 1013 mbar)	m³/h	1,15	1,42
Średnia temperatura spalin przy 80/60°C	°C	84	82
Natężenie przepływu spalin min/max	kg/h	9,4/45,5	13,1/56,2
Dostępne ciśnienie na odprowadzeniu spalin	Pa	116	105
Moc wymiany	kW	27,4	33,9
Wydajność początkowa przy Δt = 30 K/ Δt = 50 (wg EN 625)	l/min	13,0/7,5	16,6/9,5
Min. ciśnienie dla przepływu 1l/min.	bar	0,4	0,4
Natężenie hałasu w odległości 1m.	dB(A)	≤ 42	≤ 45
Ciężar netto	kg	25,0	28,5